

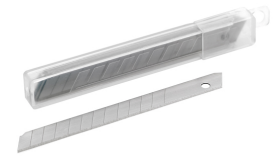
Technisches Datenblatt

Handelsname: Ersatzmesser (ein Paar) für automatische Abisolierzange
MAXIM 6

CIMCO-Artikelnr: 10 0737

**Hersteller/
Lieferant:** CIMCO-Werkzeugfabrik Carl Jul. Müller
GmbH & Co. KG
Hohenhagener Straße 1 - 5
D-42855 Remscheid
Tel. +49 (0) 21913718-01

Bereich: Produktmanagement



Automatische Abisolierzange MAXIM 6, für feindrähtige und massive Leiter mit PVC-Isolation, für runde, ovale und flache Kabel von 0, 2-6qmm, Abisolierlänge mit Anschlag einstellbar auf 4-18mm für Serienarbeiten, keine Beschädigung der Leiter durch spezielle, selbstjustierende, auswechselbare Lamellenmesser, automatisches Öffnen der Klemmbacken dem Abisolieren. Integrierter Hochleistungs-Drahtabschneider, besonders ergonomisches, kraftschonendes Design, nur 198 g leicht

Technische Daten: Ersatz-Messer Klinge

Werkstoff	Stahl
Klingenform	Messerkassette
Geeignet für	Abisolierer
Abbrechklingen	nein
Breite	140
Länge	50