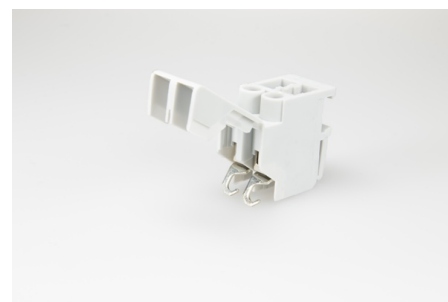




Trafoklemmen

RKW 14 FO/ 2 grau

Klemme Zugbügelkontakt, 2-polig, grau, Nennspannung: 750 V,
 Nennquerschnitt: 4,0 mm²



Bestellinformation

Artikelnummer	232302
VPE	250
EAN	4028012108589

Ausführung

Ausführung	Klemme Zugbügelkontakt
Polzahl	2-polig
Klemmstellen pro Pol	1
Farbe	grau
Nennquerschnitt	4,0 mm ²

Technische Angaben

Nennspannung	750 V
Nennstrom	16 A
Isolierwerkstoff	PA 6.6
Kontaktwerkstoff	Messing
Aderquerschnitt min.	0,5 mm ²
Aderquerschnitt max.	4,0 mm ²
Brennbarkeitsklasse	V-2
max. Umgebungstemperatur (Betrieb)	100 °C
Leiterart starr	ja
Leiterart flexibel	ja
Leiterart mehrdrähtig	ja
Abisolierlänge	10,0-11,0 mm
Montage Kontaktschraube	0,8x4,0 / ⚡ 0,8 Nm

Approbationen

nach EN 60998	Download PDF
nach UL	Download PDF
nach CSA	Download PDF

Zubehör

BZ 14 RU	293800
BZ 14 U	293300