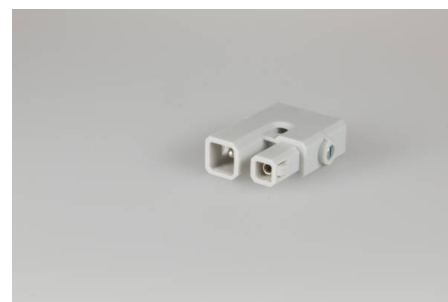




## Steckverbindersystem AC 162 LED Steckverbinder

### AC 162 STS/ 2 LED grau

Stecker und Buchse, 2-polig, Nennspannung: 150 V, Nennstrom: 15 A



### Bestellinformation

<b>Artikelnummer</b>	145102
<b>VPE</b>	200
<b>EAN</b>	4028012106738

### Ausführung

<b>Ausführung</b>	Stecker und Buchse
<b>Polzahl</b>	2-polig
<b>Klemmstellen pro Pol</b>	1
<b>Farbe</b>	grau
<b>Nennquerschnitt</b>	2,5 mm <sup>2</sup>
<b>Fehlsteckschutz</b>	ja
<b>Verriegelung</b>	ja

### Technische Angaben

<b>Nennspannung</b>	150 V
<b>Nennstrom</b>	15 A
<b>Isolierwerkstoff</b>	PA 6.6
<b>Kontaktwerkstoff</b>	Messing
<b>Aderquerschnitt min.</b>	0,5 mm <sup>2</sup>
<b>Aderquerschnitt max.</b>	2,5 mm <sup>2</sup>
<b>Brennbarkeitsklasse</b>	V-2
<b>max. Umgebungstemperatur (Betrieb)</b>	70 °C
<b>Leiterart starr</b>	ja
<b>Leiterart flexibel</b>	ja
<b>Leiterart mehrdrähtig</b>	ja
<b>Abisolierlänge</b>	7,0 mm
<b>Montage Kontaktschraube</b>	0,5x3,0 / $\cup$ 0,3 Nm

### Zubehör

<b>XYFAZ 2x0,5 rot schwarz 100m Spule</b>	6099X0
<b>XYFAZ 2x0,5 rot schwarz 50m Spule</b>	609950