

HSB Hohlwanddose Basic

Die Simple für den Leichtbau

LEICHT
BAU

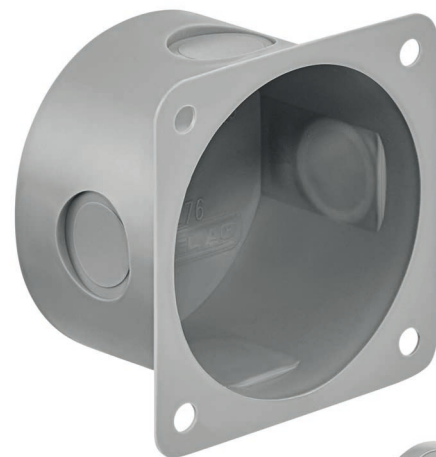
- ✓ Kompatibel mit allen Einbauprodukten
- ✓ Neue Grösse: 3x1

Die Simple für den Leichtbau

Adaptiert an die Steckdosennorm Typ 13 – mit 32% zusätzlicher Tiefe ist ausreichend Platz garantiert. Zudem sind Sie mit drei Einbautiefen kompatibel mit allen Einbauprodukten. Bei der Montage trägt der sehr dünne Flansch nur wenig auf.

Merkmale

| | |
|-----------------|---------------------|
| Bohrloch: | 65 mm |
| Rohreinführung: | M16/M20/M25 10x |
| Einbautiefen: | 40 mm, 50 mm, 65 mm |
| Farbe: | grau |



Gr. 1x1
Einbautiefe 40 mm



Gr. 1x1
Einbautiefe 50 mm

Gr. 2x1
Einbautiefe 50 mm



Gr. 1x1
Einbautiefe 65 mm

Gr. 2x1
Einbautiefe 65 mm

Gr. 3x1
Einbautiefe 65 mm



850°

halogenfrei

Bestellangaben

| Bezeichnung | Varianten | E-No. | Masse (LxBxT) | Einheit |
|------------------------|-----------|-------------|------------------|----------|
| HSB Hohlwanddose Basic | Gr. 1x1 | 372 601 276 | 65 x 65 x 40 mm | 100 Stk. |
| HSB Hohlwanddose Basic | Gr. 1x1 | 372 601 676 | 65 x 65 x 50 mm | 100 Stk. |
| HSB Hohlwanddose Basic | Gr. 2x1 | 372 604 676 | 120 x 65 x 50 mm | 50 Stk. |
| HSB Hohlwanddose Basic | Gr. 1x1 | 372 601 776 | 65 x 65 x 65 mm | 80 Stk. |
| HSB Hohlwanddose Basic | Gr. 2x1 | 372 602 776 | 125 x 65 x 65 mm | 40 Stk. |
| HSB Hohlwanddose Basic | Gr. 3x1 | 372 603 776 | 185 x 65 x 65 mm | 25 Stk. |