

# HSB Distanzträger Kombi

Für jede Gelegenheit

BETON  
BAU

- ✓ Rückhaltefeder sichert das Rohr

## Der flexible Distanzträger KOMBI

Er ist geeignet für jede Montage bei Aussendämmungen sowie bei Betonschalungen. Durch die Wahl der Befestigung mit Nägeln oder Schrauben ist der HSB Distanzträger äusserst flexibel anwendbar.

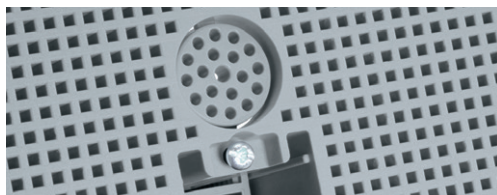
### Merkmale

Rohreinführung:	M20/M25 mm Distanz 12-28 cm (plus Dose)
Farbe:	grau
Anwendung:	Aussendämmung, Betonschalung, Sichtbeton Gerippte und glatte Rohre
Diverses:	4 Nägel vormontiert

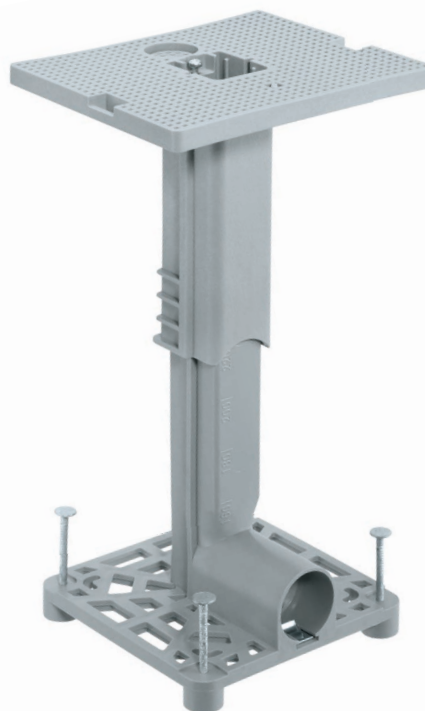
### Details zur Installation



- Stufenloses, fixes Einstellungssystem
- Seitliche Laschen zur Befestigung



- Einführung zum Weiterschlaufen
- Freie Wahl der Dose



H  
halogenfrei

### Bestellangaben

Bezeichnung	E-No.	Masse (LxBxT)	Einheit
HSB Distanzträger Kombi	372 900 076	Lochplatte 10 x 120 mm	10 Stk.