



# smartwares®

SH4-90162

EN Wireless wall switch  
 NL Draadloze wandschakelaar  
 DE Funk-Wandschalter  
 FR Interrupteur mural sans fil  
 ES Interruptor pared inalámbrico  
 IT Interruttore a parete wireless  
 SV Trådlös strömbrytare  
 PL Bezprzewodowy przelaznik naścienny odbiornik



## Specifications:

Battery: 3VDC, type CR 2032 (incl.)

Maximum RF output: 0dBm

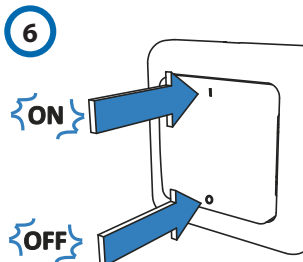
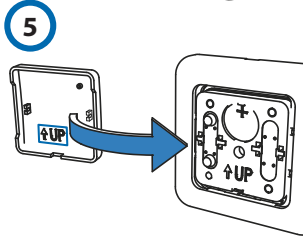
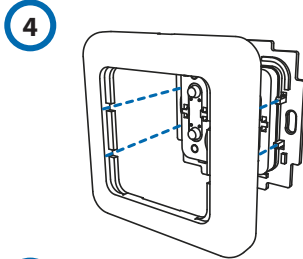
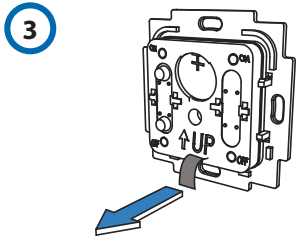
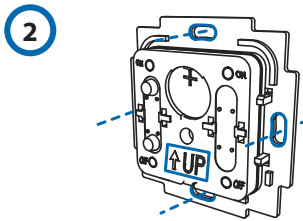
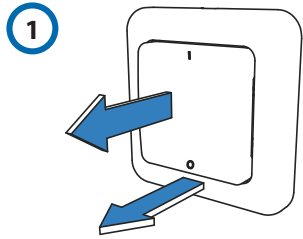
Wireless wall switch: 433.92Mhz



smartwares®  
Europe

Jules Verneweg 87  
5015 BH Tilburg  
The Netherlands

www.smartwares.eu



## EN Instruction manual

### INSTALLING THE WIRELESS WALL SWITCH

- First remove the push button(s) and the frame from the mounting plate (1).
- Attach the mounting plate to the desired spot on the wall, using the supplied screws. Make sure the "UP" arrow is in the right position.
- Activate the battery by pulling out the tab (2).
- Place the frame back on the mounting plate by using the mounting knobs (3).
- Place the push button(s) back on the mounting plate. Make sure "UP" is in the right position (4).

### Pairing/disconnecting the wireless wall switch with/from a built-in switch

- ✓ Follow the instructions of the receiver to put it in pairing mode.
- Press the "I" / "ON" button on the wireless wall switch (5) to pair it with a receiver.
  - Press the "0" / "OFF" button on the wireless wall switch (5) to disconnect it from a receiver.

### OPERATING RECEIVER

- Press the "I" / "ON" button on the wireless wall switch to turn on the receiver.
- Press the "0" / "OFF" button on the wireless wall switch to turn off the receiver.

### Operating a dimmer receiver.

- Press the "ON" button on the sender to turn on the dimmer to the last set dim level.
- When the dimmer is turned on: briefly press the "ON" button to dim the light; press the "ON" button again to stop the dimming.
- Press the "OFF" button on the sender to turn off the dimmer.

## NL Gebruiksaanwijzing

### DE DRAADLOZE WANDSCHAKELAAR INSTALLEREN

- Verwijder eerst de drukknoppen en dan het frame van de montageplaat (1).
- Bevestig de montageplaat op de gewenste plek op de muur met de meegeleverde schroeven. Let op dat de "UP" pijl juist gepositioneerd is (2).
- Activeer de batterij door het lipje er uit te trekken (2).
- Plaats het frame terug op de montageplaat, let op de montagenokjes (3).
- Plaats de drukknoppen terug op de montageplaat, let erop dat de "up" pijl juist gepositioneerd is (4).

### De draadloze wandschakelaar koppelen aan/loskoppelen van een ingebouwde schakelaar

- ✓ Volg de instructies voor de ontvanger om deze in de koppelingsmodus te zetten.

- Druk op de knop I/ON op de draadloze wandschakelaar (5) om deze te koppelen aan een ontvanger.
- Druk op de knop 0/OFF op de draadloze wandschakelaar (5) om deze los te koppelen van een ontvanger.

### DE ONTVANGER BEDIENEN

- Druk op de knop "I" / "ON" op de draadloze wandschakelaar om de ontvanger aan te zetten.
- Druk op de knop "0" / "OFF" op de wandschakelaar om de ontvanger uit te zetten.

### Een dimmerontvanger bedienen

- Druk op de knop ON op de zender om de dimmer in te schakelen en het laatst ingestelde dimniveau te gebruiken.
- Als de dimmer is ingeschakeld: druk kort op de knop ON om het licht te dimmen. Druk opnieuw op de knop ON om het dimmen te stoppen.

- Druk op de knop OFF op de zender om de dimmer uit te schakelen.

## DE Bedienungsanleitung

### INSTALLIEREN DES FUNKWANDSCHALTERS

- Nehmen Sie zunächst die Tastfläche und den Blendrahmen von der Montageplatte ab (1).
- Installieren Sie die Montageplatte mit den mitgelieferten Schrauben an der gewünschten Stelle an der Wand. Beachten Sie den Aufwärtspfeil (2).
- Aktivieren Sie die Batterie, indem Sie den Trennstreifen herausziehen (2).
- Setzen Sie den Blendrahmen auf die Montageplatte zurück, beachten Sie die Befestigungsnasen (3).
- Setzen Sie die Tastfläche auf die Montageplatte zurück, beachten Sie den Aufwärtspfeil (4).

### Funkwandschalter und Einbauswitcher synchronisieren/trennen

- ✓ Befolgen Sie die Anweisungen für den Empfänger, um ihn in den Synchronisierungsmodus zu bringen.
- Drücken Sie die Taste „I“ / „ON“ am Funkwandschalter (5), um ihn mit einem Empfänger zu synchronisieren.
  - Drücken Sie die Taste „0“ / „OFF“ am Funkwandschalter (5), um ihn von einem Empfänger zu trennen.

### BETRIEB DES EMPFÄNGERS

- Drücken Sie die Taste "I" / "ON" am Funkwandschalter (5), um den Empfänger einzuschalten.
- Drücken Sie die Taste "0" / "OFF" am Funkwandschalter (5), um den Empfänger auszuschalten.

### Betrieb einer Dimmersteuerung

- Drücken Sie die Taste „ON“ am Sender, um das zuletzt eingestellte Dimmniveau zu aktivieren.
- Bei eingeschaltetem Dimmer: drücken Sie kurz auf die Taste „ON“, um das Licht zu dimmen; drücken Sie die Taste „ON“ erneut, um den Dimmvorgang zu stoppen.
- Drücken Sie die Taste „OFF“ am Sender, um den Dimmer auszuschalten.

## FR Manuel d'instructions

### INSTALLATION DE L'INTERRUPTEUR MURAL SANS FIL

- Retirez d'abord le bouton-poussoir puis le cadre de la plaque de montage (1).
- Fixez la plaque de montage à l'endroit voulu sur le mur avec les vis fournies. Remarquez la flèche Haut.
- Activez la batterie en tirant sur la languette (2).
- Remettez le cadre en place sur la plaque de montage, remarquez les pattes de fixation (3).
- Remettez le bouton-poussoir en place sur la plaque de montage, remarquez la flèche Haut (4).

### Appairage/déconnexion de l'interrupteur mural sans fil avec/d'un interrupteur intégré

- ✓ Suivez les instructions du récepteur pour le mettre en mode de couplage.
- Appuyer sur le bouton « I » / « ON » de l'interrupteur mural sans fil (5) pour l'associer à un récepteur.
  - Appuyer sur le bouton « 0 » / « OFF » de l'interrupteur mural sans fil (5) pour le déconnecter d'un récepteur.

### UTILISATION DU RÉCEPTEUR

- Appuyer sur le bouton « I » / « ON » de l'interrupteur mural sans fil pour activer le récepteur.

- B. Appuyer sur le bouton « O » / « OFF » de l'interrupteur mural sans fil pour désactiver le récepteur.

#### Utilisation d'un récepteur-variateur d'intensité lumineuse.

- A. Appuyer sur la touche « ON » de l'émetteur pour allumer le variateur d'intensité lumineuse au dernier niveau de luminosité réglé.
- B. Lorsque le variateur d'intensité lumineuse est allumé : appuyer brièvement sur le bouton « ON » pour diminuer la lumière ; appuyer à nouveau sur le bouton « ON » pour arrêter la diminution.
- C. Appuyer sur la touche « OFF » de l'émetteur pour désactiver le variateur d'intensité lumineuse.

## ES Manual de instrucciones

### INSTALACIÓN DEL INTERRUPTOR DE PARED INALÁMBRICO

- A. En primer lugar, extraiga el botón, ya continuación el marco, de la placa de montaje (1).
- B. Coloque la placa de montaje en el lugar de la pared que desee y fíjela con los tornillos proporcionados. Observe la flecha hacia arriba (2).
- C. Active la pila tirando de la pestaña (2).
- D. Vuelva a colocar el marco en la placa de montaje observando las pestañas de montaje (3).
- E. Vuelva a colocar el botón en la placa de montaje observando la flecha hacia arriba (4).

#### Emparejamiento/desconexión del interruptor de pared inalámbrico con/de un receptor incorporado

- ✓ Siga las instrucciones del receptor para ponerlo en modo de emparejamiento.
- A. Pulse el botón "I" / "ON" del interruptor de pared inalámbrico (5) para emparejarlo con un receptor.
- B. Pulse el botón "0" / "OFF" del interruptor de pared inalámbrico (5) para desconectarlo de un receptor.

### FUNCIONAMIENTO DEL RECEPTOR

- A. Pulse el botón "I" / "ON" del interruptor de pared inalámbrico para encender el receptor.
- B. Pulse el botón "0" / "OFF" del interruptor de pared inalámbrico para apagar el receptor.

#### Funcionamiento de un receptor regulador de intensidad.

- A. Pulse el botón "ON" del emisor para encender el regulador de intensidad en el último nivel de atenuación definido.
- B. Cuando el regulador de intensidad se encienda: pulse brevemente el botón "ON" para atenuar la luz; vuelva a pulsar el botón "ON" para detener la atenuación.
- C. Pulse el botón "OFF" del emisor para apagar el regulador de intensidad.

## IT Istruzioni per l'uso

### INSTALLAZIONE DELL'INTERRUPTORE DA PARETE WIRELESS

- A. Rimuovere prima i pulsanti e il telaio dalla piastra di montaggio (1).
- B. Attaccare la piastra di montaggio al punto desiderato sulla parete, usando le viti fornite. Osservare la freccia su (2).
- C. Attivare la batteria estraendo la linguetta (2).
- D. Riposizionare il telaio sulla piastra di montaggio, notare le linguette di montaggio (3).
- E. Riposizionare i pulsanti sulla piastra di montaggio, notare la freccia su (4).

#### Associazione/dissociazione dell'interruttore a parete wireless con/da un interruttore da incasso

- ✓ Seguire le istruzioni del ricevitore per attivare la modalità di associazione.
- A. Premere il tasto "I" / "ON" sull'interruttore a parete wireless (5) per associarlo al ricevitore.
- B. Premere il tasto "0" / "OFF" sull'interruttore a parete wireless (5) per dissociarlo dal ricevitore.

### UTILIZZO DEL RICEVITORE

- A. Premere il pulsante "I" / "ON" sull'interruttore da parete wireless per attivare il ricevitore.
- B. Premere il pulsante "0" / "OFF" sull'interruttore da parete wireless per disattivare il ricevitore.

#### Utilizzo di un ricevitore con varialuce

- A. Premere il tasto "ON" del trasmettitore per accendere il varialuce sull'ultimo livello di regolazione impostato.
- B. Quando il varialuce è attivo: premere brevemente il tasto "ON" per abbassare la luce, premere di nuovo il tasto "ON" per fissare la regolazione.
- C. Premere il tasto "OFF" del trasmettitore per spegnere il varialuce.

## SV Instruktionshandbok

### INSTALLERA DEN TRÅDLÖSA BRYTAREN

- A. Ta först bort tryckknappen och sedan ramen till fästplattan (1).
- B. Skruva fast fästplattan på önskad plats på väggen med de medföljande skruvarna. Observera pilen som pekar uppåt (2).
- C. Aktivera batteriet genom att dra ut fliken (2).
- D. Sätt tillbaka ramen på fästplattan, observera fästflikarna (3).
- E. Sätt tillbaka tryckknappen på fästplattan, observera pilen som pekar uppåt (4).

#### Parkoppla/koppla bort den trådlösa brytaren med/från en inbyggd brytare

- ✓ Följ anvisningarna för mottagaren för att sätta den i parkopplingsläge.
- A. Tryck på knappen "I"/"ON" på den trådlösa brytaren (5) för att parkoppla den med mottagaren.
- B. Tryck på knappen "0"/"OFF" på den trådlösa brytaren (5) för att koppla bort den från mottagaren.

### ANVÄNDA MOTTAGARE

- A. Tryck på knappen "I"/"ON" på den trådlösa brytaren för att slå på den inbyggda brytaren.
- B. Tryck på knappen "0"/"OFF" på den trådlösa brytaren för att stänga av den inbyggda brytaren.

#### Använda en dimmermottagare.

- A. Tryck på knappen "ON" på sändaren för att slå på dimmern på den senast inställda nivån.
- B. När dimmern slås på: Tryck kort på knappen "ON" för att dimma belysningen. Tryck en gång till på knappen "ON" för att stänga av dimmerfunktionen.
- C. Tryck på knappen "0"/"OFF" på sändaren för att stänga av dimmern.

## PL Instrukcje użytkowania

### INSTALACJA BEZPRZEWODOWEGO PRZEŁĄCZNIKA ŚCIENNEGO

- A. Przede wszystkim należy wyjąć przyciski, a następnie ramkę płytki montażowej (1).
- B. Zamocować płytkę montażową w wybranym miejscu na ścianie za pomocą dołączonych wkrętów. Zwrócić uwagę na strzałkę skierowaną ku górze (2).
- C. Uruchomić baterię wyciągając klapkę (2).
- D. Ponownie założyć ramkę na płytce montażowej zwracając uwagę na klapki montażowe (3).
- E. Ponownie założyć przyciski na płytce montażowej zwracając uwagę na strzałkę skierowaną ku górze(4).

#### Parowanie bezprzewodowego przełącznika ściennego z wbudowanym przełącznikiem/rozłączanie przełączników

- ✓ Postępuj zgodnie z instrukcjami odbiornika, aby przełączyć go w tryb parowania.
- A. Naciśnij przycisk „I” / „ON” (wł.) na ściennym przełączniku bezprzewodowym (5), aby sparować go z odbiornikiem.
- B. Naciśnij przycisk „0” / „OFF” (wył.) na ściennym przełączniku bezprzewodowym (5), aby odłączyć go od odbiornika.

### OBŚŁUGA ODBIORNIKA

- A. acisnij przycisk „I” / „ON” (wł.) na ściennym przełączniku bezprzewodowym, aby włączyć wbudowany odbiornika.
- B. acisnij przycisk „0” / „OFF” (wył.) na ściennym przełączniku bezprzewodowym, aby wyłączyć wbudowany odbiornika.

#### Obsługa odbiornika ściemniacza.

- A. Naciśnij przycisk „ON” (wł.) na nadajniku, aby włączyć ściemniacz z ostatnio ustawionym poziomem ściemnienia.
- B. Gdy ściemniacz jest włączony: krótko naciśnij przycisk „ON” (wł.), aby ściemnić światło; naciśnij przycisk „ON” jeszcze raz, aby zatrzymać ściemnianie.
- C. Naciśnij przycisk „OFF” (wył.) na nadajniku, aby wyłączyć ściemniacz.



### EN COIN / BUTTON CELL BATTERIES

Do not ingest battery, risk of Chemical Burn Hazard. This product contains a coin / button cell battery. If the coin / button cell battery is swallowed, it can cause severe internal burns in just 2 hours and can lead to death.

- Keep new and used batteries away from children.
- If the battery compartment does not close securely stop using the product and keep it away from children.
- If you think batteries might have been swallowed or placed inside any part of the body, seek immediate medical attention.

### FR PILES BOUTONS

Ne pas ingérer la pile, risque de brûlure chimique. Ce produit contient une pile bouton. En cas d'ingestion, cette pile peut provoquer de graves brûlures internes en deux heures seulement et entraîner des lésions potentiellement mortelles.

- Conservez vos piles neuves et usagées hors de la portée des enfants.
- Si le compartiment de la pile ne ferme pas correctement, cessez d'utiliser le produit et gardez-le hors de la portée des enfants.
- Si vous pensez qu'une pile a été avalée ou insérée dans une quelconque autre partie du corps, contactez immédiatement un médecin.

### DE KNOPFZELLENBATTERIEN

Batterie nicht verschlucken. Verätzungsgefahr Dieses Produkt enthält eine Knopfzellenbatterie. Wird die Knopfzelle verschluckt, kann sie in nur 2 Stunden schwere innere Verätzungen verursachen und zum Tod führen.

- Halten Sie neue und gebrauchte Batterien von Kindern fern.
- Falls sich das Batteriefach nicht sicher verschließen lässt, verwenden Sie das Produkt nicht weiter und halten Sie es von Kindern fern.
- Falls Sie glauben, dass Batterien möglicherweise verschluckt oder in eine Körperöffnung eingeführt wurden, suchen Sie unverzüglich einen Arzt auf.

### PL Baterie pastylkowe / guzikowe

Nie polykać baterii, grozi poparzeniem chemicznym. Ten produkt zawiera baterię pastylkową / guzikową. Jeśli bateria pastylkowa / guzikowa zostanie połknięta, może spowodować poważne poparzenia wewnętrzne w zaledwie 2 godziny i może doprowadzić do śmierci.

- Nowe i zużyte baterie należy trzymać z dala od dzieci.
- Jeśli komora baterii się nie zamyka, należy zaprzestać korzystania z produktu i trzymać go z dala od dzieci.
- Jeśli istnieje przypuszczenie, że baterie zostały połknięte lub umieszczone w innej części ciała, należy natychmiast skontaktować się z lekarzem.