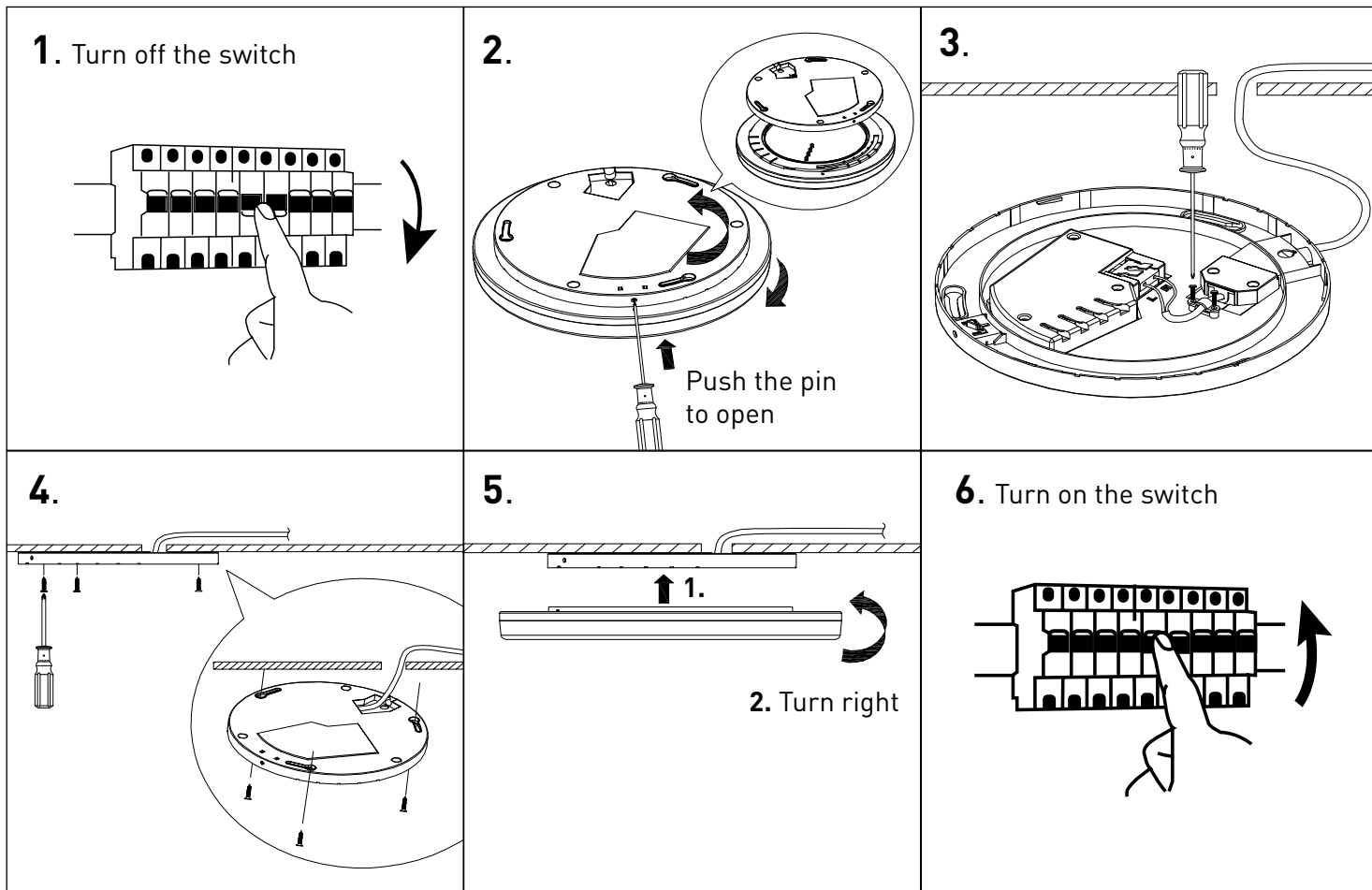


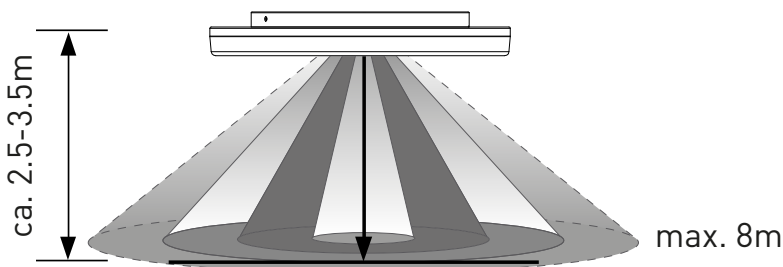
MH maxLUCE FLAT HF SENSOR



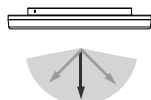
Sensor



Sensor max. 8m



Motion detector



max. 8m



5s-5min



2/10/50lx/OFF



Daylight detector

Detection Range

	1	2	
I	●	●	100%
II	●	○	75%
III	○	●	50%
IV	○	○	25%

Hold Time

	3	4	
I	●	●	300s
II	●	○	60s
III	○	●	30s
IV	○	○	5s

Daylight Sensor

	5	6	
I	●	●	OFF
II	●	○	50Lux
III	○	●	10Lux
IV	○	○	2Lux

MH maxLUCÉ FLAT HF SENSOR**(D) Wichtiger Hinweis:**

Bei der Montage dürfen die LED-Platinen nicht beschädigt, unterbrochen oder berührt werden.

Warnhinweise

Die Montage und Inbetriebnahme darf nur von autorisiertem Fachpersonal durchgeführt werden (Elektroinstallateur). Die Leuchte dient ausschliesslich der Beleuchtung und ist entsprechend den Errichtungsbestimmungen zu installieren. Eine andere Nutzung oder ein anderer Einbau gilt als „nicht bestimmungsgemäss“. Achtung! Während der Verdrahtung und Installation der Leuchten und Versorgungsgeräte immer spannungslos arbeiten. Nichtbeachten kann zur Zerstörung der LED-Module führen. Technische Änderungen vorbehalten. Die Lampen können in der Leuchte nicht ausgetauscht werden. Dieses Produkt enthält eine Lichtquelle der Energieeffizienzklasse D

Haftungsausschluss:

Die Installationshinweise sind unbedingt zu beachten. Irrtümer und Änderungen vorbehalten. Diese Informationen sind ohne Verpflichtung und Gewährleistung wiedergegeben. Ein Haftanspruch wird ausdrücklich ausgeschlossen.

(F) Note importante:

Lors du montage, les platines LED ne doivent pas être touchées, endommagées ou cassées.

Avertissements

Le montage et la mise en service ne peuvent être effectués que par du personnel spécialisé autorisé (installateur électrique). Le luminaire sert uniquement à éclairer et doit être installé conformément aux dispositions d'édification. Une autre utilisation ou intégration est considéré comme „non conforme aux dispositions“. Attention! Toujours travailler hors tension lors du câblage et de l'installation des luminaires et unités d'alimentation. Le non-respect de cette consigne peut entraîner la destruction des modules à LED. Sous réserve de modifications. Les lampes ne peuvent être pas remplacé sur la luminaire. Ce produit contient une source lumineuse de classe d'efficacité énergétique D

Exclusion de responsabilité:

Les consignes d'installation doivent obligatoirement être respectées. Nous nous réservons le droit de modifier et de corriger ce mode d'emploi. Ces informations sont publiées sans aucune obligation ni garantie. Nous déclinons expressément toute responsabilité.

(I) Nota importante:

Durante il montaggio le schede LED non possono essere danneggiati, interrotti o colpiti.

Avvertenze

Montaggio e messa in funzione possono essere effettuati solo da personale specializzato autorizzato (elettoinstallatori). Il proiettore serve esclusivamente a scopo di illuminazione e deve essere installato secondo le disposizioni di montaggio. Un altro utilizzo o un'altra modalità di incasso sono considerati „non conformi“. Attenzione! Lavorare sempre in assenza di tensione mentre si cablano e si installano gli apparecchi e le unità di alimentazione. In caso contrario i moduli LED possono andare distrutti. I dati tecnici possono subire modifiche senza preavviso. Le lampadine non possono essere sostituite. Questo prodotto contiene una sorgente luminosa di classe di efficienza energetica D

Esclusione di responsabilità:

È indispensabile rispettare scrupolosamente le istruzioni per l'installazione. Salvo errori ed omissioni. Queste informazioni sono riprodotte senza impegno e garanzia. Una rivendicazione di responsabilità è espressamente esclusa.

(E) Important:

Do not damage, interrupt or touch the LED boards during installation.

Warnings

Exclusively authorised, specialist personnel (electricians) must install and commission the component. The luminaire is intended for lighting purposes only and it must be installed as per the installation guidelines. Any other use or installation shall be considered "unintended". Caution! Always de-energise the system before wiring up and installing luminaires and supply units. Non-observance may destroy the LED modules. Subject to technical changes. It is not possible to exchange individual lamps within the luminaire
This product contains a light source of energy efficiency class D

Disclaimer:

Always comply with the installation instructions. Subject to errors and changes.
This information shall be deemed as voluntary and non-binding.
We explicitly exclude any liability claims..